

УТВЕРЖДАЮ
Начальник УСЗН
Администрации
Зерноградского района
Ростовской области
В.Н.Васильченко

« 31 » марта 2017 г.

ПАСПОРТ ДОСТУПНОСТИ объекта социальной инфраструктуры (ОСИ) № 1

1. Общие сведения об объекте

- 1.1. Наименование (вид) объекта: здание МБОУ Ключевской СОШ
- 1.2. Адрес объекта: 347733, Ростовская область, Зерноградский район, х. Ключев, ул. Садовая, дом № 10а
- 1.3. Сведения о размещении объекта:
- отдельно стоящее здание 2 этажей, 1983, 3 кв.м
 - наличие прилегающего земельного участка (да, нет); 22705 кв.м
- 1.4. Год постройки здания 1987г, последнего выборочного капитального ремонта – не проводился
- 1.5. Дата предстоящих плановых ремонтных работ: текущий в 2017, капитальный – не запланирован

сведения об организации, расположенной на объекте

- 1.6. Название организации (учреждения), (полное юридическое наименование – согласно Уставу, краткое наименование) Муниципальное бюджетное общеобразовательное учреждение Ключевская средняя общеобразовательная школа Зерноградского района
- 1.7. Юридический адрес организации (учреждения): 347731, Россия, Ростовская область, Зерноградский район, х. Ключев, ул. Садовая, дом 10а
- 1.8. Основание для пользования объектом (оперативное управление, аренда, собственность) оперативное управление
- 1.9. Форма собственности (государственная, негосударственная) государственная
- 1.10. Территориальная принадлежность (федеральная, региональная, муниципальная) - муниципальная
- 1.11. Вышестоящая организация (наименование) - Управление образования Администрации Зерноградского района Ростовской области
- 1.12. Адрес вышестоящей организации, другие координаты – 347740, Ростовская область, г. Зерноград, ул. Мира, 16, тел./факс: 8(863)59 43-8-50, E-mail: raiono@zern.donpac.ru

2. Характеристика деятельности организации на объекте (по обслуживанию населения)

- 2.1 Сфера деятельности (здравоохранение, образование, социальная защита, физическая культура и спорт, культура, связь и информация, транспорт, жилой фонд, потребительский рынок и сфера услуг, другое) образование
- 2.2 Виды оказываемых услуг: образовательные услуги
- 2.3 Форма оказания услуг: (на объекте, с длительным пребыванием, в т.ч. проживанием, на дому, дистанционно) - на объекте, на дому
- 2.4 Категории обслуживаемого населения по возрасту: (дети, взрослые трудоспособного возраста, пожилые; все возрастные категории) – дети
- 2.5 Категории обслуживаемых инвалидов: инвалиды, передвигающиеся на коляске, инвалиды с нарушениями опорно-двигательного аппарата; нарушениями зрения, нарушениями слуха, нарушениями умственного развития - отсутствуют
- 2.6 Плановая мощность: посещаемость - 125 (количество обслуживаемых в день), вместимость, пропускная способность – 480 обучающихся в день.
- 2.7 Участие в исполнении ИПР инвалида, ребенка-инвалида (да, нет) - нет

3. Состояние доступности объекта

3.1 Путь следования к объекту пассажирским транспортом

(описать маршрут движения с использованием пассажирского транспорта) - нет
наличие адаптированного пассажирского транспорта к объекту - нет

3.2 Путь к объекту от ближайшей остановки пассажирского транспорта:

3.2.1 расстояние до объекта от остановки транспорта - 100 м

3.2.2 время движения (пешком) - 3 минуты.

3.2.3 наличие выделенного от проезжей части пешеходного пути (да, нет) – нет

3.2.4 Перекрестки: нерегулируемые; регулируемые, со звуковой сигнализацией, таймером; нет

3.2.5 Информация на пути следования к объекту: акустическая, тактильная,; нет

3.2.6 Перепады высоты на пути: есть, нет

Их обустройство для инвалидов на коляске: есть, нет

3.3 Организация доступности объекта для инвалидов – форма обслуживания*

№ п/п	Категория инвалидов (вид нарушения)	Вариант организации доступности объекта (формы обслуживания)*
1.	Все категории инвалидов и МГН	
	<i>в том числе инвалиды:</i>	
2	передвигающиеся на креслах-колясках	«ВНД»
3	с нарушениями опорно-двигательного	«ДУ»

	аппарата	
4	с нарушениями зрения	«ВНД»
5	с нарушениями слуха	«ДУ»
6	с нарушениями умственного развития	«ВНД»

* - указывается один из вариантов: «А», «Б», «ДУ», «ВНД»

3.4 Состояние доступности основных структурно-функциональных зон

№ п \п	Основные структурно-функциональные зоны	Состояние доступности, в том числе для основных категорий инвалидов**
1	Территория, прилегающая к зданию (участок)	<i>ДЧ-В(К, О, С, Г, У)</i>
2	Вход (входы) в здание	<i>ДЧ-И (С, Г, У)</i>
3	Путь (пути) движения внутри здания (в т.ч. пути эвакуации)	<i>ДЧ-И (С, Г, У)</i>
4	Зона целевого назначения здания (целевого посещения объекта)	<i>ДУ</i>
5	Санитарно-гигиенические помещения	<i>ДЧ-И (О, С, Г, У)</i>
6	Система информации и связи (на всех зонах)	<i>ВНД</i>
7	Пути движения к объекту (от остановки транспорта)	<i>ДУ</i>

** Указывается: ДП-В - доступно полностью всем; ДП-И (К, О, С, Г, У) – доступно полностью избирательно (указать категории инвалидов); ДЧ-В - доступно частично всем; ДЧ-И (К, О, С, Г, У) – доступно частично избирательно (указать категории инвалидов); ДУ - доступно условно, ВНД – временно недоступно

3.5. Итоговое заключение о состоянии доступности ОСИ:

ДЧ-И (С, Г, У) - доступно частично избирательно

4. Управленческое решение

4.1. Рекомендации по адаптации основных структурных элементов объекта

№ № п \п	Основные структурно-функциональные зоны объекта	Рекомендации по адаптации объекта (вид работы)*
1	Территория, прилегающая к зданию (участок)	Капитальный ремонт
2	Вход (входы) в здание	Капитальный ремонт
3	Путь (пути) движения внутри здания (в т.ч. пути эвакуации)	Текущий ремонт
4	Зона целевого назначения здания (целевого посещения объекта)	Текущий ремонт
5	Санитарно-гигиенические помещения	Капитальный ремонт
6	Система информации на объекте (на всех зонах)	Текущий ремонт
7	Пути движения к объекту (от остановки транспорта)	Капитальный ремонт
8	Все зоны и участки	Капитальный, текущий, ремонт

*- указывается один из вариантов (видов работ): не нуждается; ремонт (текущий, капитальный); индивидуальное решение с ТСР; технические решения невозможны – организация альтернативной формы обслуживания

4.2. Период проведения работ 2017 - 2020 г.г.

в рамках исполнения Акт обследования от 28 февраля 2017 № 01
(указывается наименование документа: программы, плана)

4.3. Ожидаемый результат (по состоянию доступности) после выполнения работ по адаптации - доступно частично всем.

Оценка результата исполнения программы, плана (по состоянию доступности) – ДЧ-И доступно частично избирательно.

4.4. Для принятия решения требуется, не требуется (нужное подчеркнуть):
Согласование _____

Имеется заключение уполномоченной организации о состоянии доступности объекта (наименование документа и выдавшей его организации, дата), прилагается - не имеется заключения

4.5. Информация размещена (обновлена) на Карте доступности субъекта Российской Федерации _____

5. Особые отметки

Паспорт сформирован на основании:

1. Анкеты (информации об объекте) от 30.01.2017 г.,
2. Акта обследования объекта: №1 от 28.02.2017г.
3. Решения Комиссии Проткол от « 31 » 03 2017 г .

УТВЕРЖДАЮ
и.о.директора
МБОУ Ключевской СОШ
Д.О.Ешбагамбетова


« 30 » января 2017г

АНКЕТА
(информация об объекте социальной инфраструктуры)
К ПАСПОРТУ ДОСТУПНОСТИ ОСИ
№ 1

1. Общие сведения об объекте

- 1.1. Наименование (вид) объекта: здание МБОУ Ключевской СОШ
1.2. Адрес объекта: 347731, Ростовская область, зерноградский район, х. Ключев ул. Садовая дом 10а
1.3. Сведения о размещении объекта:
– отдельно стоящее здание 2 этажей - 1983,3 кв.м
– наличие прилегающего земельного участка (да, нет); 22705 кв.м
1.4. Год постройки здания 1987г., последнего выборочного капитального ремонта -не проводилась.
1.5. Дата предстоящих плановых ремонтных работ: текущего в 2017г.
капитального- не запланирована.

сведения об организации, расположенной на объекте

- 1.6. Название организации (учреждения), (полное юридическое наименование – согласно Уставу, краткое наименование) Муниципальное бюджетное общеобразовательное учреждение Ключевская средняя общеобразовательная школа зерноградского района (Ключевская СОШ)
1.7. Юридический адрес организации (учреждения): 347731, Россия, Ростовская область, зерноградский район, х. Ключев, ул. Садовая, дом 10а
1.8. Основание для пользования объектом (оперативное управление, аренда, собственность) оперативное управление
1.9. Форма собственности (государственная, негосударственная) государственная
1.10. Территориальная принадлежность (федеральная, региональная, муниципальная) - муниципальная
1.11. Вышестоящая организация (наименование) - Управление образования Администрации зерноградского района Ростовской области
1.12. Адрес вышестоящей организации, другие координаты – 347740, Ростовская область, зерноградский район, г. зерноград, ул. Мира, 16, тел./факс: 8(863)59 43-8-50, E-mail: raiono@zern.donpac.ru

2. Характеристика деятельности организации на объекте (по обслуживанию населения)

2.1 Сфера деятельности (здравоохранение, образование, социальная защита, физическая культура и спорт, культура, связь и информация, транспорт, жилой фонд, потребительский рынок и сфера услуг, другое) образование

2.2 Виды оказываемых услуг – образовательные услуги

2.3 Форма оказания услуг: (на объекте, с длительным пребыванием, в т.ч. проживанием, на дому, дистанционно) - на объекте, на дому

2.4 Категории обслуживаемого населения по возрасту: (дети, взрослые трудоспособного возраста, пожилые; все возрастные категорий) – дети

2.5 Категории обслуживаемых инвалидов: инвалиды, передвигающиеся на коляске, инвалиды с нарушениями опорно-двигательного аппарата; нарушениями зрения, нарушениями слуха, нарушениями умственного развития

2.6 Плановая мощность: посещаемость - 125 (количество обслуживаемых в день), вместимость, пропускная способность – 480 обучающихся в день

2.7 Участие в исполнении ИПР инвалида, ребенка-инвалида (да, нет) - нет

3. Состояние доступности объекта для инвалидов и других маломобильных групп населения (МГН)

3.1 Путь следования к объекту пассажирским транспортом
(описать маршрут движения с использованием пассажирского транспорта)
- нет

наличие адаптированного пассажирского транспорта к объекту - нет

3.2 Путь к объекту от ближайшей остановки пассажирского транспорта:

3.2.1 расстояние до объекта от остановки транспорта 100 м

3.2.2 время движения (пешком) 5 минут

3.2.3 наличие выделенного от проезжей части пешеходного пути (да, нет)
– нет

3.2.4 Перекрестки: нерегулируемые; регулируемые, со звуковой сигнализацией, таймером; нет

3.2.5 Информация на пути следования к объекту: акустическая, тактильная, визуальная; нет

3.2.6 Перепады высоты на пути: есть, нет

Их обустройство для инвалидов на коляске: есть, нет

3.3 Вариант организации доступности ОСИ (формы обслуживания)
с учётом СП 35-101-2001

№ п/п	Категория инвалидов (вид нарушения)	Вариант организации доступности объекта (формы обслуживания)*
1.	Все категории инвалидов и МГН	
	<i>в том числе инвалиды:</i>	
2	передвигающиеся на креслах-колясках	«ВНД»
3	с нарушениями опорно-двигательного аппарата	«ДУ»
4	с нарушениями зрения	«ВНД»
5	с нарушениями слуха	«ДУ»
6	с нарушениями умственного развития	«ВНД»

* - указывается один из вариантов: «А», «Б», «ДУ», «ВНД»

3. Управленческое решение

(предложения по адаптации основных структурных элементов объекта)

№ п \п	Основные структурно-функциональные зоны объекта	Рекомендации по адаптации объекта (вид работы)*
1	Территория, прилегающая к зданию (участок)	<i>Капитальный ремонт</i>
2	Вход (входы) в здание	<i>Капитальный ремонт</i>
3	Путь (пути) движения внутри здания (в т.ч. пути эвакуации)	<i>Текущий ремонт</i>
4	Зона целевого назначения здания (целевого посещения объекта)	<i>Текущий ремонт</i>
5	Санитарно-гигиенические помещения	<i>Капитальный ремонт</i>
6	Система информации на объекте (на всех зонах)	<i>Текущий ремонт</i>
7	Пути движения к объекту (от остановки транспорта)	<i>Капитальный ремонт</i>
8	Все зоны и участки	<i>Капитальный, текущий ремонт</i>

* - указывается один из вариантов (видов работ): не нуждается; ремонт (текущий, капитальный); индивидуальное решение с ТСР; технические решения невозможны – организация альтернативной формы обслуживания

Размещение информации на Карте доступности субъекта Российской Федерации согласовано

_____ (подпись, Ф.И.О., должность; координаты для связи уполномоченного представителя объекта)

УТВЕРЖДАЮ
Начальник УСЗН
Администрации
Зерноградского района
Ростовской области
В.Н.Васильченко

« 28 » 02 20 17 г.

АКТ ОБСЛЕДОВАНИЯ
объекта социальной инфраструктуры
К ПАСПОРТУ ДОСТУПНОСТИ ОСИ
№ 1

Ростовская область
Зерноградский район
Наименование территориального
образования субъекта Российской
Федерации

«28» февраля 20 17 г.

1. Общие сведения об объекте

- 1.1. Наименование (вид) объекта: здание МБОУ Ключевской СОШ
- 1.2. Адрес объекта: 347731, Ростовская область, Зерноградский район, х. Ключев, ул. Садовая, дом 10а
- 1.3. Сведения о размещении объекта:
 - отдельно стоящее здание 2 этажей, 1983,3 кв.м
 - наличие прилегающего земельного участка (да, нет); 22705 кв.м
- 1.4. Год постройки здания 1987г., последнего выборочного капитального ремонта -не проводился.
- 1.5. Дата предстоящих плановых ремонтных работ: текущего в 2017г, капитального- не запланирована.
- 1.6. Название организации (учреждения), (полное юридическое наименование – согласно Уставу, краткое наименование) Муниципальное бюджетное общеобразовательное учреждение Ключевская средняя общеобразовательная школа Зерноградского района (Ключевская СОШ)
- 1.7. Юридический адрес организации (учреждения): 347731, Россия, Ростовская область, Зерноградский район, х. Ключев, ул. Садовая, дом 10а

2. Характеристика деятельности организации на объекте

Дополнительная информация: оказание образовательных услуг

3. Состояние доступности объекта

3.1 Путь следования к объекту пассажирским транспортом

(описать маршрут движения с использованием пассажирского транспорта) - нет

наличие адаптированного пассажирского транспорта к объекту - нет

3.2 Путь к объекту от ближайшей остановки пассажирского транспорта:

3.2.1 расстояние до объекта от остановки транспорта 100 м

3.2.2 время движения (пешком) 5 минут

3.2.3 наличие выделенного от проезжей части пешеходного пути (*да, нет*) - нет

3.2.4 Перекрестки: *нерегулируемые; регулируемые, со звуковой сигнализацией, таймером;* - нет

3.2.5 Информация на пути следования к объекту: *акустическая, тактильная,* нет

3.2.6 Перепады высоты на пути: *да, нет.*

Их обустройство для инвалидов на коляске: *есть, нет.*

3.3 Организация доступности объекта для инвалидов – форма обслуживания

№ п/п	Категория инвалидов (вид нарушения)	Вариант организации доступности объекта (формы обслуживания)*
1.	Все категории инвалидов и МГН	
	<i>в том числе инвалиды:</i>	
2	передвигающиеся на креслах-колясках	«ВНД»
3	с нарушениями опорно-двигательного аппарата	«ДУ»
4	с нарушениями зрения	«ВНД»
5	с нарушениями слуха	«ДУ»
6	с нарушениями умственного развития	«ВНД»

* - указывается один из вариантов: «А» доступность всех зон и помещений - универсальная, «Б» доступны специально выделенные участки и помещения, «ДУ» доступность условная: дополнительная помощь сотрудника, услуги на дому, дистанционно, «ВНД» не организована доступность.

3.4. Состояние доступности основных структурно-функциональных зон

№ п/п	Основные структурно-функциональные зоны	Состояние доступности, в том числе для основных категорий инвалидов**	Приложение	
			№ на плане	№ фото
1	Территория, прилегающая к зданию (участок)	<i>ДЧ-В (К, О, С, Г, У)</i>	-	2
2	Вход (входы) в здание	<i>ДЧ-И (С, Г, У)</i>	-	4,5
3	Путь (пути) движения внутри здания (в т.ч. пути эвакуации)	<i>ДЧ-И (С, Г, У)</i>	-	9,10,11
4	Зона целевого назначения здания (целевого посещения объекта)	<i>ДУ</i>	-	12,13
5	Санитарно-гигиенические помещения	<i>ДЧ-И (О, С, Г, У)</i>	-	14,15
6	Система информации и связи (на всех зонах)	<i>ВНД</i>	-	5
7	Пути движения к объекту (от остановки транспорта)	<i>ДУ</i>	-	1

** Указывается: ДП-В - доступно полностью всем; ДП-И (К, О, С, Г, У) – доступно полностью избирательно (указать категории инвалидов); ДЧ-В - доступно частично всем; ДЧ-И (К, О, С, Г, У) – доступно частично избирательно (указать категории инвалидов); ДУ - доступно условно, ВНД - недоступно

3.5. ИТОГОВОЕ ЗАКЛЮЧЕНИЕ о состоянии доступности ОСИ:

ДЧ-И (С,Г, У)- доступно частично избирательно

4. Управленческое решение (проект)

4.1. Рекомендации по адаптации основных структурных элементов объекта:

№ № п \п	Основные структурно-функциональные зоны объекта	Рекомендации по адаптации объекта (вид работы)*
1	Территория, прилегающая к зданию (участок)	<i>Капитальный ремонт</i>
2	Вход (входы) в здание	<i>Капитальный ремонт</i>
3	Путь (пути) движения внутри здания (в т.ч. пути эвакуации)	<i>Текущий ремонт</i>
4	Зона целевого назначения здания (целевого посещения объекта)	<i>Текущий ремонт</i>
5	Санитарно-гигиенические помещения	<i>Капитальный ремонт</i>
6	Система информации на объекте (на всех зонах)	<i>Текущий ремонт</i>
7	Пути движения к объекту (от остановки транспорта)	<i>Капитальный ремонт</i>
8	Все зоны и участки	<i>Капитальный, текущий, ремонт</i>

*- указывается один из вариантов (видов работ): не нуждается; ремонт (текущий, капитальный); индивидуальное решение с ТСР; технические решения невозможны – организация альтернативной формы обслуживания

4.2. Период проведения работ 2017- 2020г.
в рамках исполнения Акт обследования от 28.02.2017 № 01
(указывается наименование документа: программы, плана)

4.3. Ожидаемый результат (по состоянию доступности) после выполнения работ по адаптации - доступно частично всем.

Оценка результата исполнения программы, плана (по состоянию доступности) – ДЧ-И доступно частично избирательно

4.4. Для принятия решения требуется, не требуется (нужное подчеркнуть):
Согласование _____

4.4.1.Согласование на Комиссии не требуется
(наименование Комиссии по координации деятельности в сфере обеспечения доступной среды жизнедеятельности для инвалидов и других МГН)

4.4.2. согласование работ с надзорными органами (в сфере проектирования и строительства, архитектуры, охраны памятников, другое - указать)

- 4.4.3. техническая экспертиза; разработка проектно-сметной документации;
4.4.4. согласование с вышестоящей организацией (собственником объекта);
4.4.5. согласование с общественными организациями инвалидов
организация инвалидов «ВОИ» «ВОС» _____ ;
4.4.6. другое _____.

Имеется заключение уполномоченной организации о состоянии доступности объекта (наименование документа и выдавшей его организации, дата), прилагается - не имеется

4.7. Информация об объекте может быть размещена (обновлена) на Карте доступности субъекта Российской Федерации zhit-vmeste.ru
(наименование сайта, портала)

5. Особые отметки

ПРИЛОЖЕНИЯ:

Результаты обследования:

- | | |
|--|----------------|
| 1. Территории, прилегающей к объекту | на <u>2</u> л. |
| 2. Входа (входов) в здание | на <u>2</u> л. |
| 3. Путей движения в здании | на <u>2</u> л. |
| 4. Зоны целевого назначения объекта | на <u>4</u> л. |
| 5. Санитарно-гигиенических помещений | на <u>2</u> л. |
| 6. Системы информации (и связи) на объекте | на <u>2</u> л. |

Результаты фотофиксации на объекте есть на 7 л.


Поэтажные планы, паспорт БТИ на ___ л.

Другое (в том числе дополнительная информация о путях движения к объекту) _____

Руководитель рабочей группы:

Начальник отдела адресного
предоставления льгот и пособий
управления социальной
защиты населения Администрации
Зерноградского района
Ростовской области А.В. Ерохин

(Должность, Ф.И.О.)


(Подпись)

Члены рабочей группы:

Начальник сектора правовой работы,
опеки, попечительства

и реабилитации инвалидов
УСЗН Администрации
Зерноградского района
Ростовской области **Е.Г. Петелина**
(Должность, Ф.И.О.)



(Подпись)

Ведущий специалист сектора по предоставлению
мер социальной поддержки и оплаты субсидий на ЖКУ
УСЗН Администрации
Зерноградского района
Ростовской области **И.А. Ерёменко**
(Должность, Ф.И.О.)



(Подпись)

В том числе:
представители общественных организаций инвалидов:

Зам. председателя Зерноградской районной
организации Ростовской области
Общероссийской
общественной организации
«Всероссийское
общество инвалидов» **П.И. Деревянко**
(Должность, Ф.И.О.)



(Подпись)

Председатель местного отделения
«Всероссийского
общества слепых» **Е.А. Волошин**
(Должность, Ф.И.О.)



(Подпись)

представители организации,
расположенной на объекте:

Социальный педагог
МБОУ Ключевской СОШ **Гончарова Н.Б.**
(Должность, Ф.И.О.)



(Подпись)

Завхоз МБОУ Ключевской СОШ **Чикоданова А.А**
(Должность, Ф.И.О.)



(Подпись)

Управленческое решение согласовано «___» _____ 20_ г. (протокол №___)

Комиссией (название). _____

Приложение 1
к Акту обследования ОСИ и
к паспорту доступности ОСИ
№ 1
от « 28 » февраля 2017г.

I Результаты обследования:

2. Территории, прилегающей к зданию (участка)

здание МБОУ Ключевской СОШ
Ростовская область, зерноградский район,
х. Ключев, ул. Садовая, дом № 10а
(Наименование объекта, адрес)

№ п/п	Наименование функционально-планировочного элемента		Наличие элемента		Выявленные нарушения и замечания	Работы по адаптации объектов		
		есть/нет	№ на плане	№ фото	Содержание	Значимо для инвалида (категория)	Содержание	Виды работ
1.1	Вход (входы) на территорию	<i>есть</i>	-	1,17	<i>Территория Конзаводского сельского поселения</i>	<i>ДЧ – В</i>	-	-
1.2	Путь (пути) движения на территории	<i>есть</i>	-	2,3	<i>Асфальт местами деформирован, что затрудняет доступ МГН и людей, использующих кресло-коляски к зданию.</i>	<i>ДЧ – В</i>	<i>Адаптировать для всех МГН</i>	<i>Ремонт капитальный.</i>
1.3	Лестница (наружная)	<i>нет</i>	-	-	-	-	-	-
1.4	Пандус (наружный)	<i>нет</i>	-	-	-	-	-	-
1.5	Автостоянка и парковка	<i>нет</i>	-	-	<i>Не предусмотрена</i>			
	ОБЩИЕ требования к зоне	<i>есть</i>	-	-	<i>Адаптировать для всех групп МГН</i>	-	<i>Обеспечить доступность всех групп МГН</i>	<i>Ремонт капитальный</i>

II Заключение по зоне:

Наименование структурно-функциональной зоны	Состояние доступности* (к пункту 3.4 Акта обследования ОСИ)	Приложение		Рекомендации по адаптации (вид работы)** к пункту 4.1 Акта обследования ОСИ
		№ на плане	№ фото	
Путь (пути) движения на территории	<i>ДЧ – В</i>	-	2,3	<i>Адаптировать для всех МГН пешеходные пути движения к зданию Ремонт капитальный.</i>

* указывается: ДП-В - доступно полностью всем; ДП-И (К, О, С, Г, У) – доступно полностью избирательно (указать категории инвалидов); ДЧ-В - доступно частично всем; ДЧ-И (К, О, С, Г, У) – доступно частично избирательно (указать категории инвалидов); ДУ - доступно условно, ВНД - недоступно

**указывается один из вариантов: не нуждается; ремонт (текущий, капитальный); индивидуальное решение с ТСР; технические решения невозможны – организация альтернативной формы обслуживания

Комментарий к заключению: *Выполнить в комплексе ремонт пешеходной дорожки по пути движения*

Приложение 2
к Акту обследования ОСИ и
к паспорту доступности ОСИ
№ 1
от 28» февраля 2017 г.

I Результаты обследования:
1. Входа (входов) в здание

здание МБОУ Клюевской СОШ
Ростовская область, зерноградский район,
х. Клюев, ул. Садовая, дом № 10а
(Наименование объекта, адрес)

№ п/п	Наименование функционально-планировочного элемента	Наличие элемента			Выявленные нарушения и замечания		Работы по адаптации объектов	
		есть/ нет	№ на плане	№ фото	Содержание	Значимо для инвалида (категория)	Содержание	Виды работ
2.1	Лестница (наружная)	есть	-	5	Адаптировано частично. Есть кнопка вызова Покрытие — из бетонированных плит, отсутствуют поручни, контрастные полосы	ДП-В	Установить поручни.	текущий ремонт
2.2	Пандус (наружный)	нет	-	-	Не адаптирован	ДП-В	Произвести монтаж пандуса с правой стороны от входа по ГОСТу.	текущий ремонт
2.3	Входная площадка (перед дверью)	есть	-	4,5	Адаптировать площадку перед дверью путем нанесения противоскользящего покрытия	ДП-В	-	-
2.4	Дверь (входная)	есть	-	5,6	Адаптирована Двухстворчатая дверь 1610м. ширина 99см	ДП-В	-	-
2.5	Тамбур	есть	-	7,8	Адаптировано частично для всех групп МГН	ДП-В	Адаптировать для всех групп МГН	-

ОБЩИЕ требования к зоне	есть	-	-	Адаптировано частично для всех групп МГН	ДП-В	Адаптировать для всех групп МГН	Текущий ремонт
-------------------------	------	---	---	--	------	---------------------------------	----------------

II Заключение по зоне:

Наименование структурно-функциональной зоны	Состояние доступности* (к пункту 3.4 Акта обследования ОСИ)	Приложение		Рекомендации по адаптации (вид работы)** к пункту 4.1 Акта обследования ОСИ
		№ на плане	№ фото	
Лестница (наружная)	ДЧ-И (С, Г, У)	-	5	Адаптировать ступени путем нанесения контрастной полосы для инвалидов по зрению. Установить поручни. Текущий ремонт.
Пандус (наружный)	ВНД	-	-	Произвести монтаж пандуса с правой стороны от входа по ГОСТу. Ремонт текущий.

* указывается: ДП-В - доступно полностью всем; ДП-И (К, О, С, Г, У) – доступно полностью избирательно (указать категории инвалидов); ДЧ-В - доступно частично всем; ДЧ-И (К, О, С, Г, У) – доступно частично избирательно (указать категории инвалидов); ДУ - доступно условно, ВНД - недоступно

**указывается один из вариантов: не нуждается; ремонт (текущий, капитальный); индивидуальное решение с ТСР; технические решения невозможны – организация альтернативной формы обслуживания

Комментарий к заключению: Выполнить в комплексе ремонт входной группы – СП 59.13330.2012. «СНиП 35.01-2001 Доступность зданий и сооружений для маломобильных групп населения»

Приложение 3
к Акту обследования ОСИ и
к паспорту доступности ОСИ
№ 1
от «28» февраля 2017 г.

I Результаты обследования:

3. Пути (путей) движения внутри здания (в т.ч. путей эвакуации)

здание МБОУ Ключевской СОШ
Ростовская область, зерноградский район,
х. Ключев, ул. Садовая, дом № 10а
(Наименование объекта, адрес)

№ п/п	Наименование функционально-планировочного элемента	Наличие элемента			Выявленные нарушения и замечания		Работы по адаптации объектов	
		есть/ нет	№ на плане	№ фото	Содержание	Значимо для инвалида (категория)	Содержание	Виды работ
3.1	Коридор (вестибюль, зона ожидания, галерея, балкон)	<i>есть</i>	-	10	<i>Адаптирован для всех МГН</i>	<i>ДЧ-И</i>	-	-
3.2	Лестница (внутри здания)	<i>есть</i>	-	9	Не Адаптирована для всех МГН	-	Приобрести пандус	-
3.3	Пандус (внутри здания)	<i>нет</i>	-	-	-	-	Приобрести пандус	-
3.4	Лифт пассажирский (или подъемник)	<i>нет</i>	-	-	-	-	-	-
3.5	Дверь	<i>Нет</i>	-	-	-	-	-	-
3.6	Пути эвакуации (в т.ч. зоны безопасности)	<i>есть</i>	-	10,11	<i>Адаптировано частично для всех групп МГН</i>	<i>ДП-В</i>		
	ОБЩИЕ требования к зоне	<i>есть</i>	-	-	<i>Адаптировано для всех групп МГН</i>	<i>ДП-В</i>		

II Заключение по зоне:

Наименование структурно-функциональной зоны	Состояние доступности* (к пункту 3.4 Акта обследования ОСИ)	Приложение		Рекомендации по адаптации (вид работы)** к пункту 4.1 Акта обследования ОСИ
		№ на плане	№ фото	
Лестница	<i>ВНД</i>		9	<i>Приобрести съёмный пандус по ГОСТу. Ремонт текущий.</i>
Пандус	<i>ВНД</i>			<i>Приобрести съёмный пандус по ГОСТу. Ремонт текущий.</i>

* указывается: ДП-В - доступно полностью всем; ДП-И (К, О, С, Г, У) – доступно полностью избирательно (указать категории инвалидов); ДЧ-В - доступно частично всем; ДЧ-И (К, О, С, Г, У) – доступно частично избирательно (указать категории инвалидов); ДУ - доступно условно, ВНД - недоступно

** указывается один из вариантов: не нуждается; ремонт (текущий, капитальный); индивидуальное решение с ТСП; технические решения невозможны – организация альтернативной формы обслуживания

Комментарий к заключению: обеспечить доступность для всех групп МГН, установить пандус для инвалидов на кресле-коляске СП 59.13330.2012. «СНиП 35.01-2001 Доступность зданий и сооружений для маломобильных групп населения»

I Результаты обследования:

4. Зоны целевого назначения здания (целевого посещения объекта)

Вариант I – зона обслуживания инвалидов

здание МБОУ Ключевской СОШ
Ростовская область, зерноградский район,
х. Ключев, ул. Садовая, дом 10а
(Наименование объекта, адрес)

№ п/п	Наименование функционально-планировочного элемента	Наличие элемента			Выявленные нарушения и замечания		Работы по адаптации объектов	
		есть/ нет	№ на плане	№ фото	Содержание	Значимо для инвалида (категория)	Содержание	Виды работ
4.1	Кабинетная форма обслуживания	<i>есть</i>	-	12,13	<i>Адаптирована для всех групп МГН, кроме инвалидов на кресло – коляска.</i>	<i>ДП-В</i>	<i>При условии создания доступа для инвалидов на кресло-колясках на этаж – обеспечить в кабинете доступ инвалидов к адаптированному столу под кресло коляски.</i>	<i>Ремонт текущий.</i>
4.2	Зальная форма обслуживания	<i>нет</i>	-	-	-	-	-	-
4.3	Прилавочная форма обслуживания	<i>нет</i>	-	-	-	-	-	-
4.4	Форма обслуживания с перемещением по маршруту	<i>нет</i>	-	-	-	-	-	-
4.5	Кабина индивидуального обслуживания	<i>нет</i>	-	-	-	-	-	-
	ОБЩИЕ требования к зоне	<i>есть</i>	-		<i>Не адаптировано для всех групп МГН</i>	<i>ДП-В</i>	<i>Обеспечить доступность инвалидов колясочников.</i>	<i>Ремонт текущий.</i>

II Заключение по зоне:

Наименование структурно-функциональной зоны	Состояние доступности* (к пункту 3.4 Акта обследования ОСИ)	Приложение		Рекомендации по адаптации (вид работы)** к пункту 4.1 Акта обследования ОСИ
		№ на плане	№ фото	
Кабинетная форма обслуживания	ДУ			<p><i>Адаптировать кабинет для МГН по ГОСТ Р 52880-2007</i></p> <p><i>Социальное обслуживание населения.</i></p> <p><i>Ремонт текущий</i></p>

* указывается: ДП-В - доступно полностью всем; ДП-И (К, О, С, Г, У) – доступно полностью избирательно (указать категории инвалидов); ДЧ-В - доступно частично всем; ДЧ-И (К, О, С, Г, У) – доступно частично избирательно (указать категории инвалидов); ДУ - доступно условно, ВНД - недоступно

**указывается один из вариантов: не нуждается; ремонт (текущий, капитальный); индивидуальное решение с ТСР; технические решения невозможны – организация альтернативной формы обслуживания

Комментарий к заключению: Социально значимо обеспечить доступ в кабинет инвалидов всех групп, в том числе на кресло колясках – СП 59.13330.2012. «СНиП 35.01-2001 Доступность зданий и сооружений для маломобильных групп населения

I Результаты обследования:

**4. Зоны целевого назначения здания (целевого посещения объекта)
Вариант II – места приложения труда**

Наименование функционально-планировочного элемента	Наличие элемента			Выявленные нарушения и замечания		Работы по адаптации объектов	
	есть/нет	№ на плане	№ фото	Содержание	Значимо для инвалида (категория)	Содержание	Виды работ
Место приложения труда	нет	-	-	-	-	-	-

II Заключение по зоне:

Наименование структурно-функциональной зоны	Состояние доступности* (к пункту 3.4 Акта обследования ОСИ)	Приложение		Рекомендации по адаптации (вид работы)** к пункту 4.1 Акта обследования ОСИ
		№ на плане	№ фото	
-	-	-	-	-

* указывается: ДП-В - доступно полностью всем; ДП-И (К, О, С, Г, У) – доступно полностью избирательно (указать категории инвалидов); ДЧ-В - доступно частично всем; ДЧ-И (К, О, С, Г, У) – доступно частично избирательно (указать категории инвалидов); ДУ - доступно условно, ВНД - недоступно

**указывается один из вариантов: не нуждается; ремонт (текущий, капитальный); индивидуальное решение с ТСР; технические решения невозможны – организация альтернативной формы обслуживания

Комментарий к заключению: _____

I Результаты обследования:

**4. Зоны целевого назначения здания (целевого посещения объекта)
Вариант III – жилые помещения**

Наименование функционально-планировочного элемента	Наличие элемента			Выявленные нарушения и замечания		Работы по адаптации объектов	
	есть/нет	№ на плане	№ фото	Содержание	Значимо для инвалида (категория)	Содержание	Виды работ
Жилые помещения	нет	-	-	-	-	-	-

II Заключение по зоне:

Наименование структурно-функциональной зоны	Состояние доступности* (к пункту 3.4 Акта обследования ОСИ)	Приложение		Рекомендации по адаптации (вид работы)** к пункту 4.1 Акта обследования ОСИ
		№ на плане	№ фото	
-	-	-	-	-

* указывается: ДП-В - доступно полностью всем; ДП-И (К, О, С, Г, У) – доступно полностью избирательно (указать категории инвалидов); ДЧ-В - доступно частично всем; ДЧ-И (К, О, С, Г, У) – доступно частично избирательно (указать категории инвалидов); ДУ - доступно условно, ВНД - недоступно

**указывается один из вариантов: не нуждается; ремонт (текущий, капитальный); индивидуальное решение с ТСР; технические решения невозможны – организация альтернативной формы обслуживания

Комментарий к заключению: _____

I Результаты обследования:
5. Санитарно-гигиенических помещений

здание МБОУ Ключевской СОШ
Ростовская область, зерноградский район,
х. Ключев, ул. Садовая, дом 10а
(Наименование объекта, адрес)

№ п/п	Наименование функционально-планировочного элемента	Наличие элемента			Выявленные нарушения и замечания		Работы по адаптации объектов	
		есть/нет	№ на плане	№ фото	Содержание	Значимо для инвалида (категория)	Содержание	Виды работ
5.1	Туалетная комната	есть	-	14, 15	Не адаптирована для всех МГН – не соответствует стандарту расположение сантехники, отсутствуют поручни.	ДП-В	Адаптировать для всех групп инвалидов.	Ремонт капитальный.
5.2	Душевая/ ванная комната	нет	-	-	-	-	-	-
5.3	Бытовая комната (гардеробная)	нет	-	-	-	-	-	-
	ОБЩИЕ требования к зоне	есть	-	-	Не адаптирована для всех МГН	ДП-В	Адаптировать для всех групп инвалидов.	Ремонт капитальный.

II Заключение по зоне:

Наименование структурно-функциональной зоны	Состояние доступности* (к пункту 3.4 Акта обследования ОСИ)	Приложение		Рекомендации по адаптации (вид работы)** к пункту 4.1 Акта обследования ОСИ
		№ на плане	№ фото	
Туалетная комната	ДЧ-И (О, С, Г, У)	-	14,15	Адаптировать туалетную комнату для всех групп МГН по ГОСТ Р 51633-2000 Устройства и приспособления реабилитационные, используемые инвалидами в жилых помещениях. Ремонт капитальный.

* указывается: ДП-В - доступно полностью всем; ДП-И (К, О, С, Г, У) – доступно полностью избирательно (указать категории инвалидов); ДЧ-В - доступно частично всем; ДЧ-И (К, О, С, Г, У) – доступно частично избирательно (указать категории инвалидов); ДУ - доступно условно, ВНД - недоступно

**указывается один из вариантов: не нуждается; ремонт (текущий, капитальный); индивидуальное решение с ТСП; технические решения невозможны – организация альтернативной формы обслуживания

Комментарий к заключению: Социально значимо обеспечить доступ в всех групп инвалидов.

**I Результаты обследования:
6. Системы информации на объекте**

здание МБОУ Ключевской СОШ
Ростовская область, зерноградский район,
х. Ключев, ул. Садовая, дом 10а
(Наименование объекта, адрес)

№ п/п	Наименование функционально-планировочного элемента	Наличие элемента			Выявленные нарушения и замечания		Работы по адаптации объектов	
		есть/нет	№ на плане	№ фото	Содержание	Значимо для инвалида (категория)	Содержание	Виды работ
6.1	Визуальные средства	Нет	-	-	Не адаптированы для МГН	ДП-В	Разместить визуальные средства, значимые для инвалидов по зрению	Текущий ремонт
6.2	Акустические средства	Есть	-	6	Не адаптированы для МГН	ДП-В	Установить акустические средства значимые для инвалидов по зрению и слуху	Текущий ремонт
6.3	Тактильные средства	нет	-	-	Не адаптированы для МГН	ДП-В	Нанести тактильные средства значимые для инвалидов по зрению	Текущий ремонт
	ОБЩИЕ требования к зоне	нет	-	-	Не адаптированы для всех МГН	ДП-В	Обеспечить значимость для всех групп МГН	Текущий ремонт

II Заключение по зоне:

Наименование структурно-функциональной зоны	Состояние доступности* (к пункту 3.4 Акта обследования ОСИ)	Приложение		Рекомендации по адаптации (вид работы)** к пункту 4.1 Акта обследования ОСИ
		№ на плане	№ фото	
Визуальные средства	ВНД	-	-	Разместить визуальные средства значимые для инвалидов в то числе по зрению. ГОСТ Р 52131-2003 Средства отображения информации знаковые для инвалидов. Ремонт текущий.
Акустические средства	ВНД	-	6	Установить акустические средства значимые для инвалидов по зрению и слуху. ГОСТ Р 51671-2000 Средства связи и информации технические общего пользования, доступные для инвалидов. Ремонт текущий.
Тактильные средства	ВНД	-	-	Нанести тактильные средства значимые для инвалидов в то числе по зрению. ГОСТ Р 52875-2007 Указатели тактильные наземные для инвалидов по зрению. Ремонт текущий.

* указывается: ДП-В - доступно полностью всем; ДП-И (К, О, С, Г, У) – доступно полностью избирательно (указать категории инвалидов); ДЧ-В - доступно частично всем; ДЧ-И (К, О, С, Г, У) – доступно частично избирательно (указать категории инвалидов); ДУ - доступно условно, ВНД - недоступно

** указывается один из вариантов: не нуждается; ремонт (текущий, капитальный); индивидуальное решение с ТСП; технические решения невозможны – организация альтернативной формы обслуживания

Комментарий к заключению: выполнить в комплексе монтаж визуальных, тактильных и акустических средств – СП 59.13330.2012. «СНиП 35.01.-2001 Доступность зданий и сооружений для маломобильных групп населения.

I. Вход (входы) на территорию



Рис.1. Вход на территорию школы

II. Территория, прилегающая к зданию (участок)



Рис.2. Дорога к зданию школы

III. Путь (пути) движения на территории

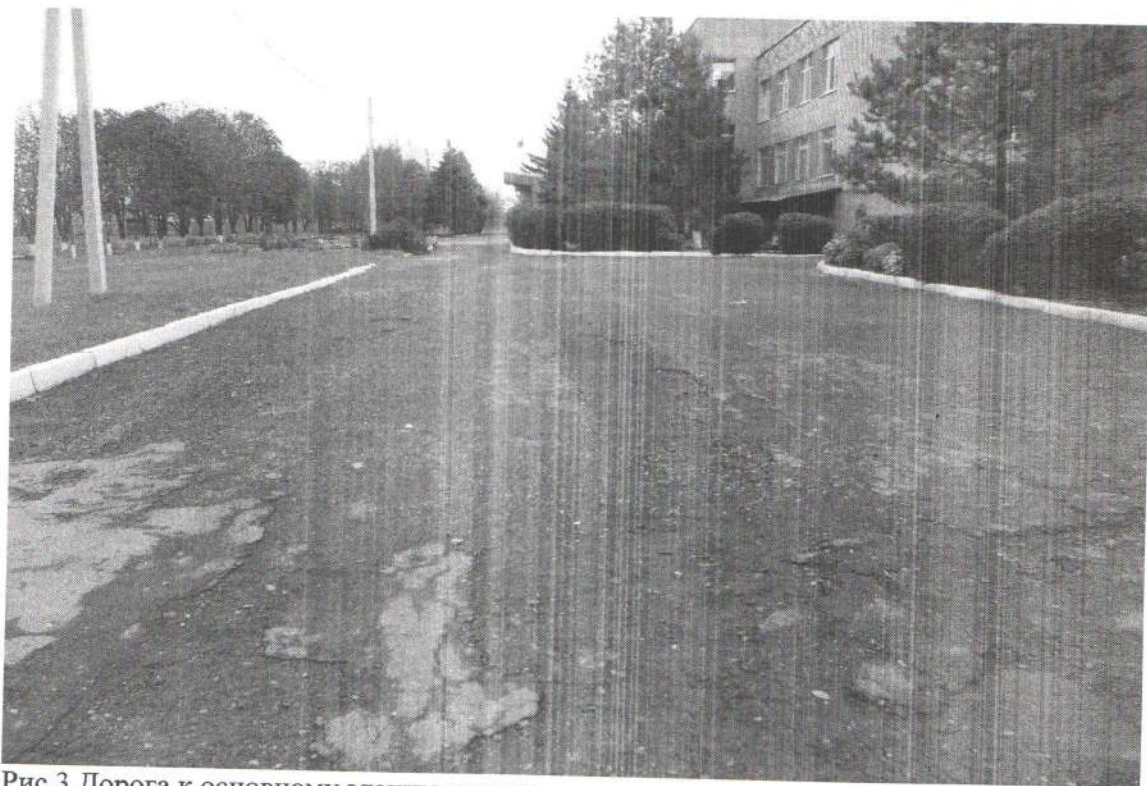


Рис.3 Дорога к основному зданию школы

IV. Входная площадка

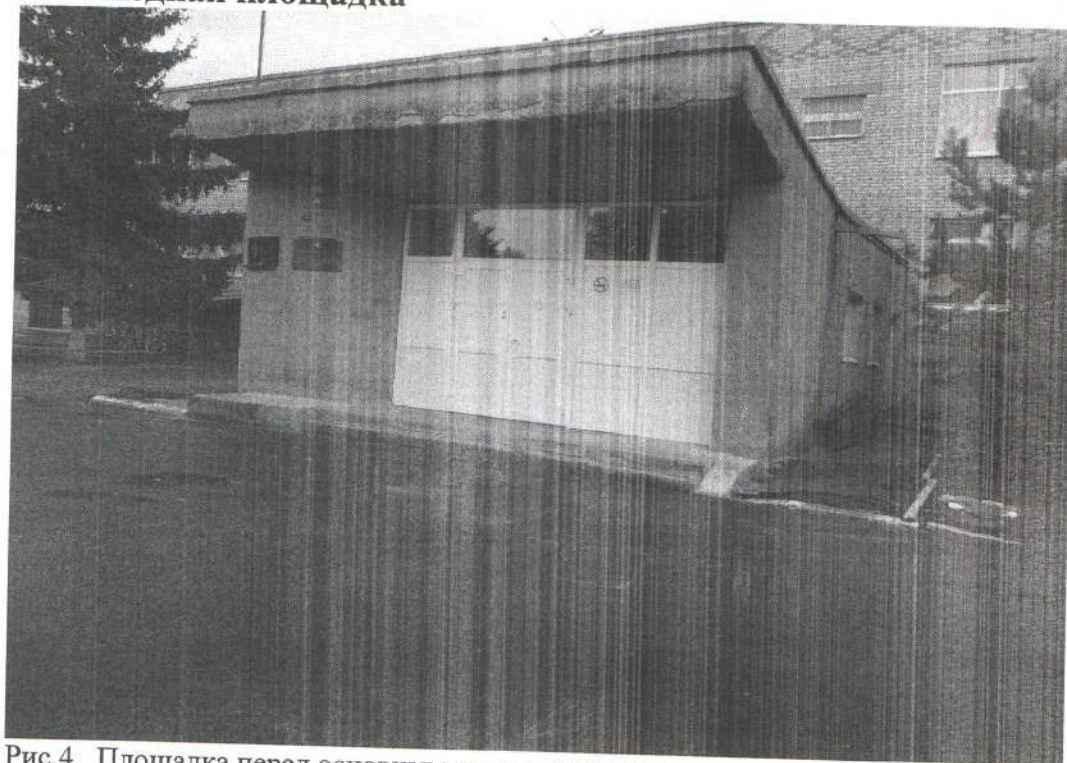


Рис.4. Площадка перед основным входом в школу

V. Вход (центральный) в здание



Рис.5.Вход в здание школы

VI. Дверь входная (центральная)

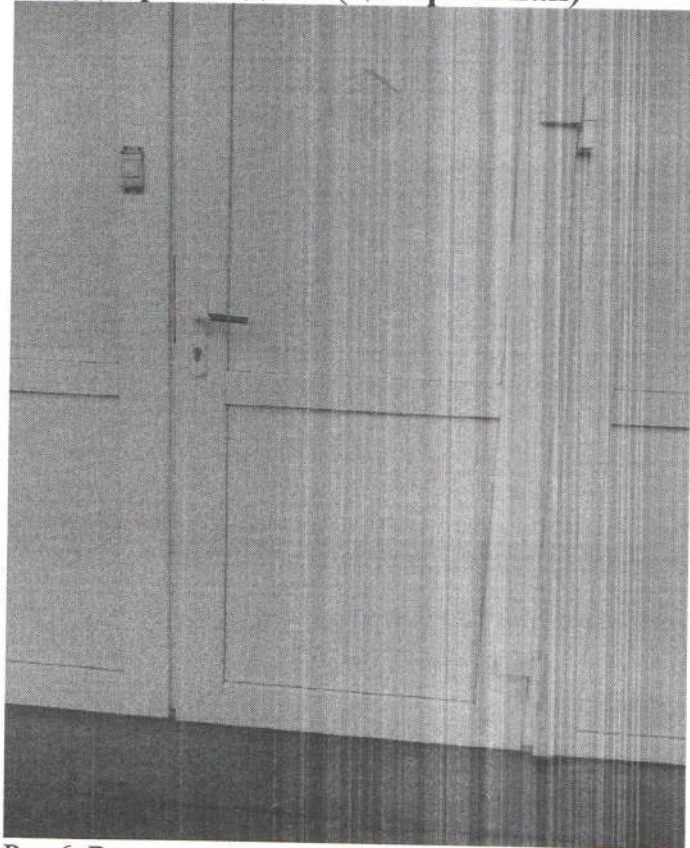


Рис.6 .Входная дверь

VII. Тамбур центрального входа



Рис.7 Вход в здание школы

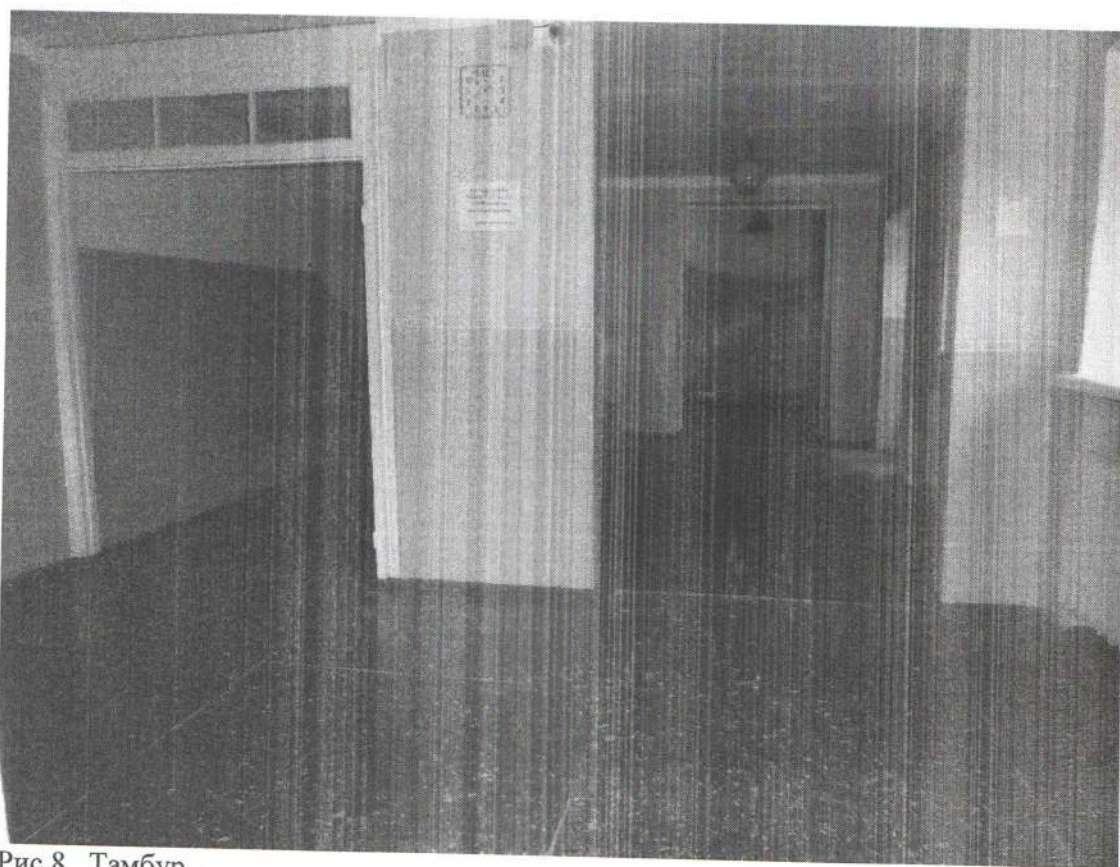


Рис.8 Тамбур

VIII. Путь (пути) движения внутри здания (в т.ч. пути эвакуации)



Рис.9 Лестница, ведущая в зону целевого назначения здания



Рис.10 Коридор первого этажа



Рис.11 Путь эвакуации (запасный выход)

IV. Зона целевого назначения здания

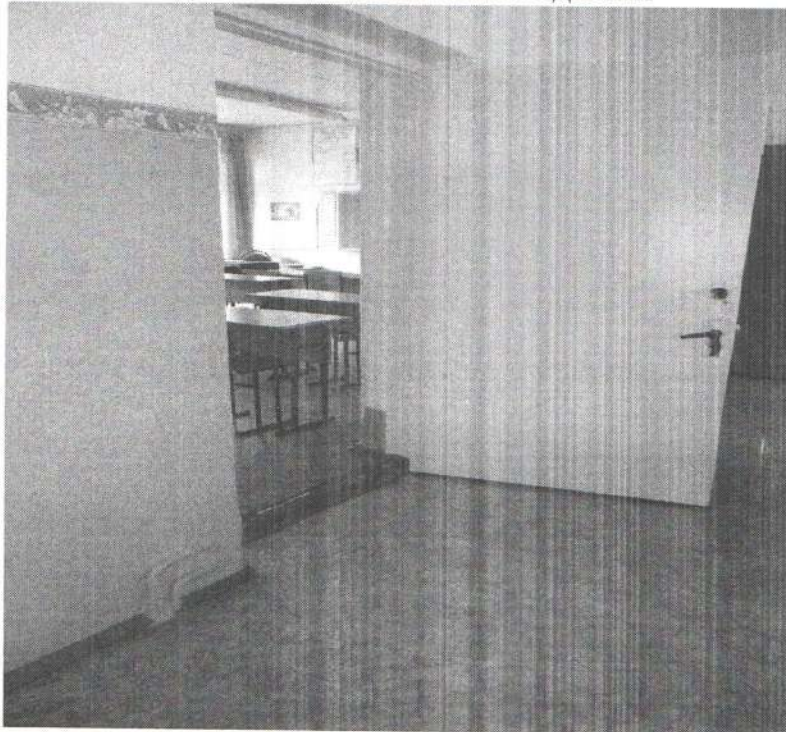


Рис.12 Вход в учебный кабинет



Рис.13 Учебный кабинет

V. Санитарно-гигиенические помещения



Рис.14 Вход в туалет



Рис.15. Туалет